



# Usinger Verein für Wirtschaft und Gewerbe e.V.

Leben und Einkaufen im Herzen des Buchfinkenlandes



## Kieferorthopäde

**Dr. Markus Schweitzer**

Ihr ganzheitlicher Kieferorthopäde  
in Usingen

Tel. 0 60 81. 44 49 0  
www.dr-schweitzer.de



# Sanitätshaus Schäfer feste Größe in der Versorgung

Parkplätze vor Ort – Hausbesuche möglich



Das engagierte Team von Sanitätshaus Schäfer berät kompetent und individuell. Foto: Jörg Langner

ne Schlüsselrolle bei der Behandlung, hier sind qualitativ hochwertige Versorgungsmittel entscheidend. Sie üben gezielten Druck aus, um den Lymphfluss zu fördern oder das Lipödem zu lindern und sind immer eine Maßanfertigung, berichtet Katharina Distler und betont.

### Fachkundige Beratung

»Eine fachkundige Beratung ist hier unerlässlich. Denn jeder Fall ist einzigartig und erfordert eine spezifische Behandlung. »Neben Kompressionsstrümpfen liegt ein Themenkomplex auch auf der Einlagenversorgung, »welche in unsere hauseigenen Werkstatt noch in Handarbeit gefertigt werden.« unterstreicht Distler. Speziell gefertigte, wie z.B. sensomotorische Einlagen können das Fußgewölbe stützen, die Muskelaktivität verbessern und das Gleichgewicht fördern. Durch sensorische Reize stimulieren sie gezielt das Nervensystem und können so eine verbesserte Körperhaltung und Gangmechanik fördern. Eine korrekte Anpassung ist hierbei essentiell, wofür das Sanitätshaus Schäfer eine verlässliche Anlaufstelle ist. Das Sanitätshaus Schäfer in der Buchfinkenstadt steht Ihnen mit fachkundiger Beratung und qualitativ hochwertigen Produkten, auch in vielen anderen Bereichen der Orthopädiertechnik zur Seite.

Mehr kann man erfahren über die Internetseite unter [www.Sanitaetshausschaefer.de](http://www.Sanitaetshausschaefer.de) oder vereinbaren Sie noch heute einen Termin unter Telefon 06081 - 15600 während den Öffnungszeiten oder nach Vereinbarung und lassen Sie sich von ihrem erfahrenen Team beraten. Öffnungszeiten sind von Montag bis Samstag von 9 bis 13 Uhr oder Montag, Dienstag, Donnerstag und

Freitag von 15 bis 18.30 Uhr. Auch Hausbesuche werden nach Absprache angeboten. Vor Ort stehen fünf Parkplätze zur Verfügung sowie ein barrierefreier Eingang direkt vom Parkplatz aus, für Menschen mit besonderem Bedarf.

## Riedborn-Apotheke e.K.

Die Online-Apotheke, die zu Ihnen kommt.

Lust in unserem Team zu arbeiten?



Wolfgang Weiler  
Am Riedborn 26-28  
61250 Usingen  
– durchgehend geöffnet –  
Telefon 06081/91 11 69  
www.riedborn-apotheke.de



Wir Lebensmittel.

**RECKELKAMM** **EDEKA** **Neuer Marktplatz 1**

Ihr Partner für gutes Sehen und Hören

**MEYER OPTIK AKUSTIK**

Freude am Sehen und Hören

Seit 1999 Ihre Adresse im Usinger Land!

barriere-freies AKUSTIK STUDIO!

www.meyer-optik.de

Usingen, Obergasse 8, Tel. 0 60 81 - 33 01

## insdorf

Mode - Lifestyle- Geschenkartikel

nachhaltiger Conceptstore, Designwerkstatt & Marketingagentur für Social Media Coaching und Visual Merchandising

Kommen Sie uns besuchen, in der Kreuzgasse 6, 61250 Usingen,

Öffnungszeiten: Di.-Fr. 11 - 18 Uhr, Sa. 11 - 14 Uhr

oder stöbern Sie online durch unser Angebot:  
www.insdorf-concept.de  
www.hommlineshop.de  
@insdorf\_concept

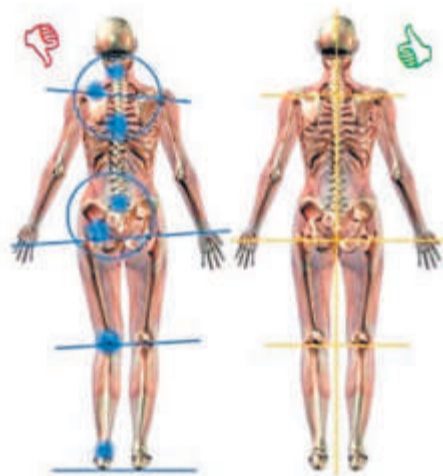
Usingen (cju). Das Sanitätshaus Schäfer ist eine feste Größe in der medizinischen Hilfsmittelversorgung der Menschen im Usinger Land, welches seit 1986 besteht und seit 2006 von Katharina Distler als Geschäftsinhaberin geführt wird. »Wir bieten alles rund um die

Orthopädiertechnik an«, erklärt Katharina Distler. Das Sanitätshaus Schäfer zeichnet sich nicht nur durch professionelle Versorgungsmittel aus, sondern auch durch ein engagiertes Team, das stets um das Wohl der Kunden bemüht ist. Durch persönliche Beratung und individuelle Lösungen haben sie sich einen Ruf für qualitativ hochwertige Versorgungsmittel verschafft. Auf ein Themenkomplex habe sie und ihr Team sich spezialisiert erklärt Distler: »Hilfsmittelversorgung mit Kompressionsstrümpfen liegen uns besonders am Herzen.« »Wir haben ein

elektronisches Messgerät, welches ein berührungslos messen ermöglicht«, so Distler weiter, »welches für venöse Erkrankungen genutzt werden kann.«

Im Bereich der Lymphödem- und Lipödemversorgung ist das Sanitätshaus Schäfer Kompetenzzentrum. »Lymphödem und Lipödem können das tägliche Leben zur Herausforderung machen«, berichtet Distler. Lymphödem sind Ansammlungen von Lympheflüssigkeiten und können angeboren oder durch unterschiedliche Erkrankungen, nach Operationen oder Verletzungen entstehen. Neben Beinen und Armen können auch andere Körperteile betroffen sein.

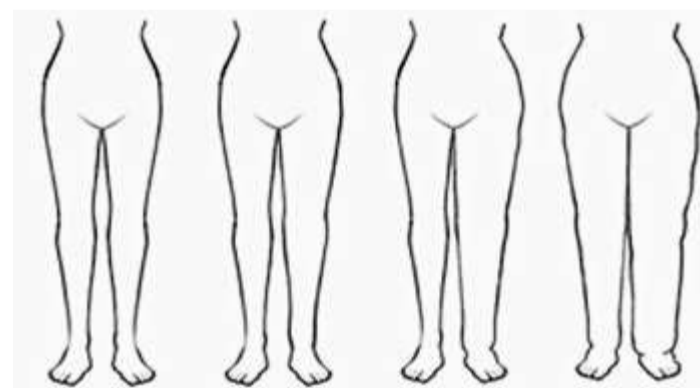
Anders beim Lipödem treten die Schwellungen aufgrund einer Fettverteilungsstörung nur an Beinen, sowie Po und/oder Armen auf. Sie sind druckempfindlich und können starke Schmerzen in den betroffenen Bereichen verursachen. »Kompressionsstrümpfe spielen ei-



Die Möglichkeiten, die mit einer richtigen Einlagenversorgung Linderung für den Patienten bringen. Foto: Firma Perpedes



Hier sind die Stadien 1-3 beim Lipödem zu sehen. Foto: Ofe Bamberg GmbH



Die Stadien 1.3 beim Lymphödem in der Ansicht. Foto: Ofe Bamberg GmbH

**SANITÄTSHAUS SCHÄFER**

Inh. Katharina Distler  
Kreuzgasse 16  
61250 Usingen  
Tel.: 06081 - 15600  
Fax: 06081 - 6877 45

Orthopädiertechnik  
Lymph-Kompetenz-Zentrum

kontakt@sanitaetshausschaefer.de  
www.sanitaetshausschaefer.de